



# Gute Gründe



## Continentale SterbeGeld Classic

### Die Sterbegeldversicherung – Wertvolle Vorsorge für Verantwortungsbewusste

Der Verlust von Familienangehörigen ist schmerzhaft. Dieser tritt oftmals überraschend ein und ist schwer zu überwinden. Da ist es verständlich, wenn man daran am liebsten keinen Gedanken verschwenden möchte. Wer kümmert sich im Fall der Fälle? Viele organisatorische und behördliche Dinge müssen geregelt werden. Und nicht nur das: Den Hinterbliebenen entstehen dabei zum Teil unerwartet hohe Kosten. Ein Betrag für eine Bestattung von 6.000 Euro ist je nach Art und Ort schnell überschritten.

#### Ihre Highlights

- Günstiger Einstieg ab 5 Euro monatlich oder mit 2.500 Euro Einmalbeitrag
- Unkomplizierter Abschluss: ohne Gesundheitsprüfung
- Bis zu 15.000 Euro Versicherungssumme
- Start ab Alter 40 möglich
- Lebenslanger Schutz bereits ab dem 1. Tag bei Unfall
- Voller Schutz ab dem 4. Versicherungsjahr
- Unterstützung bei Zahlungsschwierigkeiten

**Die besten  
Lebensversicherer**

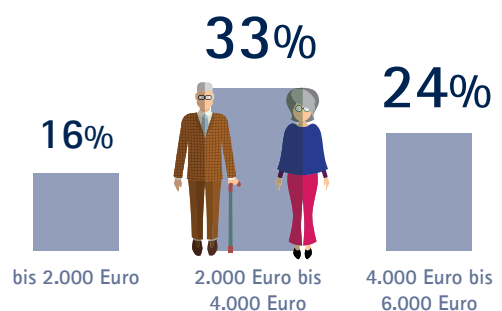
Kundenzufriedenheit  
**sehr gut**

**euro**

Ausgabe 03/2020; 66 Anbieter im Test

#### Schon gewusst?

Bereitschaft für einen Trauerfall in der Familie auszugeben<sup>1</sup>



Tatsächliche Kosten einer Bestattung

schnell über **6.000 Euro**

Für **27,29 Euro** monatlich sichern Sie Ihre Angehörigen für Ihre Bestattung mit **10.000 Euro** ab.<sup>2</sup>

<sup>1</sup> Deutschland Statista 2021

<sup>2</sup> Beispiel Tarif SGC, Versicherungsbeginn 01.01., Eintrittsalter 40 Jahre, Beitragszahlungsdauer 45 Jahre (bis Alter 85), Versicherungssumme 10.000 €, Zahlweise monatlich

# Auf einen Blick

## Continentale SterbeGeld Classic

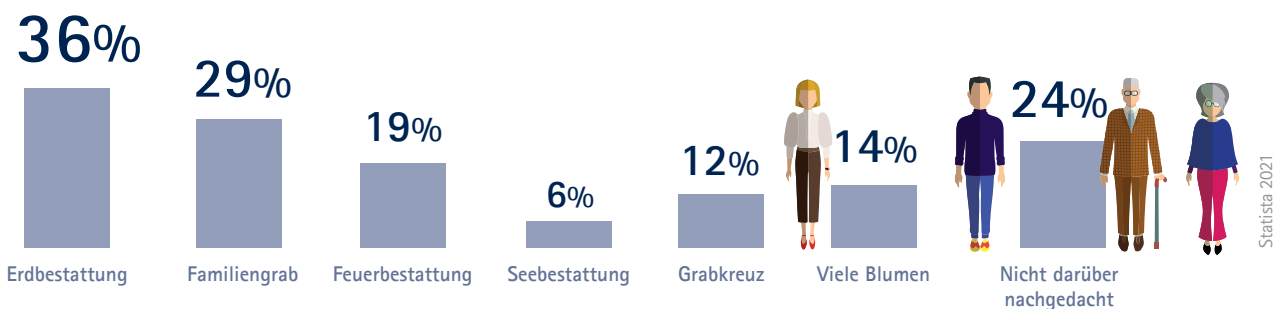


### Finanzielle Entlastung der Angehörigen

Die finanzielle Vorsorge für ein würdiges Begräbnis ist wichtiger als man denkt.

- Steuervorteil – einkommensteuerfreie Auszahlung der Leistung
- Zweckgebundene Abtretung der Versicherungsleistung an ein Bestattungsinstitut möglich
- Bedarfsgerechte Absicherungshöhe frei wählbar
- Handeln Sie verantwortungsbewusst – mit der Continentale SterbeGeld Classic

### Wie stellen sich die Deutschen ihre eigene Beerdigung vor?



### Was kann eine Beerdigung kosten?

- Verwaltung, Bestatter, Grabstelle – 80 bis 1.400 Euro
- Sarg – 300 bis 6.000 Euro
- Grabmal (Stein, Inschrift, Aufstellung) – 750 bis 7.000 Euro
- Grabnutzung, Blumenschmuck – 50 bis 900 Euro
- Trauerredner, musikalische Gestaltung, Trauerkaffee, Zeitungsanzeige – 425 bis 3.450 Euro

Wenn Sie Fragen haben oder einen Vorschlag wünschen, wenden Sie sich bitte vertrauensvoll an Ihr Bestattungsunternehmen vor Ort oder an:



Karow & Klöfkorn oHG  
 Generalagentur der Mannheimer Versicherung  
 Bäderstraße 24, D-23626 Ratekau  
 Tel: 04504-78828  
 Fax: 04504-78830  
 Email: vorsorge@kk-ohg.de  
 www.kk-ohg.de

Continentale Lebensversicherung AG  
 Baierbrunner Str. 31-33  
 D-81379 München

www.continentale.de

Ein Unternehmen des Continentale Versicherungsverbandes auf Gegenseitigkeit

